



EG MainManager



Let's go further



Hverdagens
Facility Management

Støtt alle oppgaver med EG MainManager



Innhold



Introduksjon

04



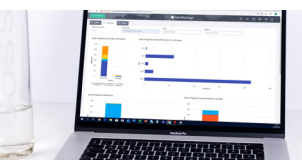
EG MainManagers læringsprosess

06



Moduler

07



Dashboards

14



Mobil i hverdagen

15



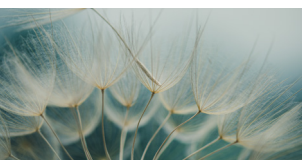
Gode grunner til å velge EG MainManager

16



Teknisk informasjon

18



Grønn overgang

19



Introduksjon

EG MainManager er et komplett CAFM-system (Computer Aided Facility Management) som i dag brukes til forvaltning av mer enn 30 000 bygninger i Europa.

I over 25 år har EG MainManager-programvaren fokusert på å optimalisere drift og vedlikehold av eiendommer.

Sammen med brukerne har vi finjustert og videreutviklet EG MainManager, som brukes av Europas ledende Facility Management-organisasjoner.

Ved hjelp av EG MainManager kan man redusere driftskostnadene med 10-30 prosent ved å effektivisere arbeidsmetoder og prosesser.



EG MainManager inneholder alt du trenger for å:

Håndtere prosjekter og servicekontrakter sentralt.

Fordele kostnader mellom avdelingene.

Utarbeid et årlig budsjett for en portefølje.

Forbered og finjuster årsbudsjettet ditt ved hjelp av statusrapporter eller revisjoner.

Effektiviser arbeidet ved å prioritere ressurser og budsjett.

Utstede arbeidsordrer for alle prosjekter for optimalisert kostnadsstyring.

Sett ytelsesorienterte standarder for hver enkelt støttetjeneste.

Forbedre intern oppgavehåndtering ved hjelp av elektroniske arbeidsmetoder og reduser papirforbruk.

Administrere elektroniske rapporteringsprosesser for avvik, klager og arbeidsordre.

Implementere budsjettering og utgiftsstyring



Fastslå Nøkkelytelse Indikatorer.

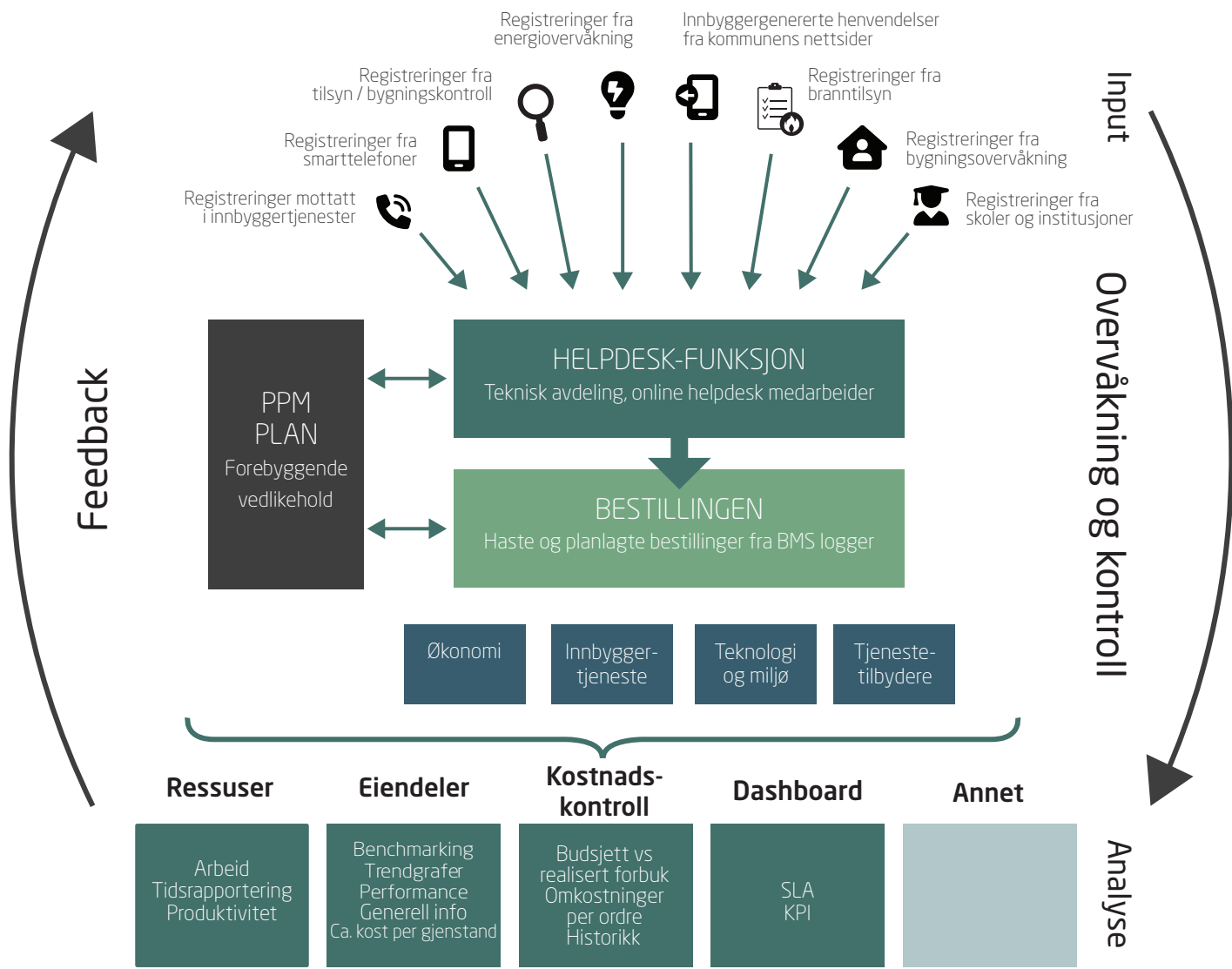
Håndtere kontrakter for interne og eksterne tjenester.

Håndtere vedlikehold av bygningsdeler.

Overvåke og administrere energiforbruket for å minimere miljøpåvirkningen.

Lag årlige tidsplaner for obligatorisk og planlagt forebyggende vedlikehold.

Bli klokere med EG MainManager



EG MainManager er bygget rundt en grunnleggende læringsprosess. Det er denne prosessen som modulene på de neste sidene støtter.



Moduler

Bygningsarkiv

EG MainManagers bygningsarkiv samler all informasjonen din på ett sted og gir liv til bygningen din digitalt. Tegninger, dokumenter og bilder registrert av brukerne kobles til objekter i bygningsgeometrien. Dette gir deg en god oversikt og rask og enkel tilgang til de viktigste dataene i eiendomsporteføljen din.

Med EG MainManagers bygningsarkiv kan brukeren angi sitt eget klassifiseringssystem for tekniske byggesystemer, for eksempel ventilasjon eller heiser.

Basert på det valgte oppsettet kan brukeren utarbeide sjekklister og standardoppgaver som vil danne grunnlaget for driftsplanen, som omfatter alle eiendommene og de tekniske systemene til eiendomseieren.


Helpdesk

Flere og flere institusjoner og bedrifter har etablert helpdesker som samler inn innmeldinger (forslag, forespørsler og klager) fra interne og eksterne brukere.

Både private bedrifter og offentlige institusjoner trenger tilgang til alle avvik og arbeidsordrer som genereres av ansatte i bygningen, eiendomsforvaltere og offentligheten.

EG MainManager gjør det mulig å registrere avvik direkte i systemet via:

- Et energimonitorings-/energimålingssystem
- Et bygningsadministrasjonssystem
- En browser, app eller e-mail



EG MainManager gjør det også enkelt å administrere og opprette arbeidsordrer basert på avvikene, og tildele dem til interne teknikere eller eksterne tjenesteleverandører.

Drift og vedlikehold

Årlige budsjettplaner er helt sentrale for alle bedrifter og offentlige institusjoner. Med EG MainManager kan du for eksempel:

- Utarbeide vedlikeholdsplaner
 - Utstede arbeidsordrer
 - Fordele arbeidsressursene
 - Se budsjett og status i sanntid
 - Evaluere utgifter til en eiendom
 - Evaluere historiske data
- Brukeren som oppretter budsjettplanen får full tilgang til eiendommens elementer for den aktuelle eiendommen, for eksempel:
 - Oppgaver
 - Arbeidsordrer
 - Avvik
 - Resultater fra bygningsinspeksjoner
 - Kostnadsestimat
 - Faktiske kostnader

Med Drift og Vedlikehold får man oversikt over eiendommens historikk og tilstand, samt verdifull innsikt i hvordan planleggingsprosessen skal håndteres. Når budsjettplanen er opprettet og godkjent, fastsetter man hvor mye midler hver enkelt eiendom skal tildeles.

EG MainManager gjør det mulig å overvåke utgiftene for arbeidsordrer, oppgaver, eiendommer, bygninger, etasjer, rom og den overordnede planen, slik at utgiftene ikke overskrider budsjettet.

Samtidig som det samles inn utgifter fra bygninger og bygningsdeler, genereres benchmarking-data for drifts- og vedlikeholdsutgifter som kan brukes i forbindelse med fremtidig planlegging og vurdering av drifts-kostnader for nye og eksisterende bygninger.



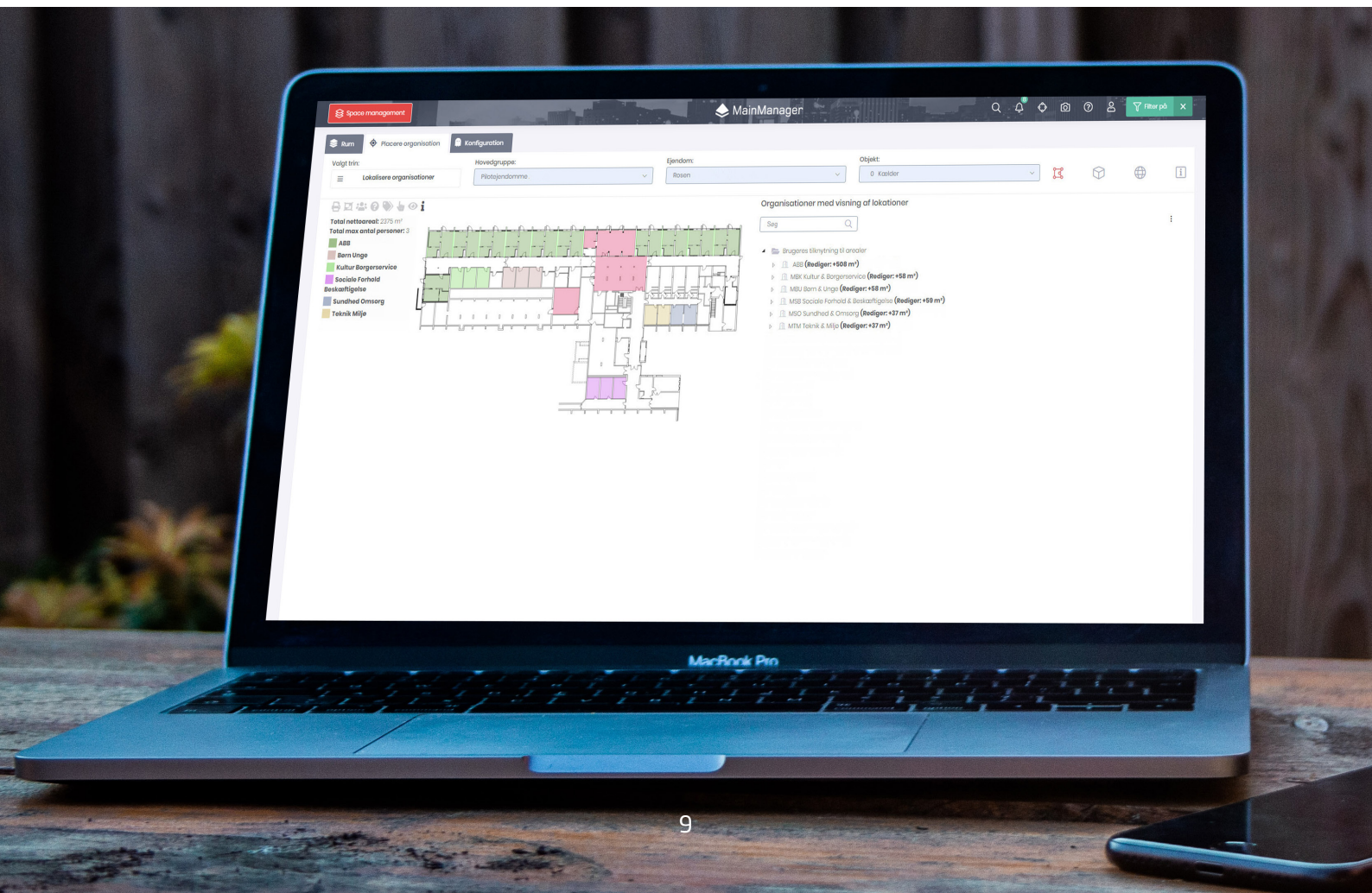
Space Management

Space Management består av en rekke prosesser som innebærer informasjon, statistikk og rapporter om bygningsgeometri og åpne områder.

Fysisk plass i bygninger har en kostnad, og derfor er det viktig å utnytte alle områder så effektivt som mulig.

I EG MainManager kan du:

- Administrere arealutnyttelse
- Foreta arealfordeling
- Samle viktig informasjon om bruksområder
- Få oversikt over bruken
- Holde deg oppdatert om leide områder og leietakere
- Få oversikt over og håndtere uutnyttede områder
- Beregne leie
- Administrere målinger
- Importere og administrere interaktive bygningstegninger





Eiendomsforvaltning

Eiendomsforvaltningsmodulen i EG MainManager gjør brukeren i stand til å definere leieenheter (bygninger, etasjer, områder). Det er mulig å definere fellesområder og privat eiendom, samt forholdsmessige tall for en enkelt etasje eller for hele bygningen.

Eiendomsforvaltningsmodulen inneholder en beregningsmodul for beregning av leie basert på langsiktige kriterier, det vil si lønnsomhet, lån, vedlikehold, drift, økonomiske kostnader, administrasjonskostnader, osv.

Modellen beregner den leieinntekten som er nødvendig for å dekke kostnadene og kravene til lønnsomhet. Det er mulig å dele opp utnyttelsen av området, gjenværende kostnader ved leieperiodens avslutning, osv.





Rengjøring

Rengjøringsmodulen i EG MainManager gjør brukeren i stand til å organisere og administrere rengjøringsaktiviteter i de fleste typer bygninger.

Rengjøringsmodulen er basert på kvalitetsstandarden INSTA 800, som gjør det mulig å definere renholdskvaliteten i et bestemt område eller en bestemt type område. Standarden gjør det også mulig å definere oppfølging og avvik.

Asset Management

Modulen for eiendomsforvaltning er et fleksibelt system for registrering og forvaltning av eiendeler, som gir brukeren muligheten til å registrere og forvalte ulike typer eiendeler, inkludert:

- Eiendommer
- Bygninger eller bygningsdeler
- Etasjer
- Lokaler
- Åpne områder
- Gater
- Tekniske systemer

Tekniske systemer eller deler av disse kan tilknyttes bygninger, etasjer, lokaler, åpne områder og gater manuelt, eller ved å importere dem til EG MainManager som interaktive tegninger eller BIM-modeller.

I det daglige arbeidet har brukerne behov for å ha tilgang til ulike typer informasjon om eiendelene. Denne informasjonen er direkte knyttet til de relevante

eiendelene i EG MainManager, slik at brukeren enkelt kan få tilgang til dem. Dette inkluderer informasjon som:

- Arbeidsordrer
- Planer
- Dokumenter (bilder, tekniske tegninger)
- Avvik
- Inspeksjonshistorikk
- Utgifter
- Kontrakter
- Målinger
- Risikovurderinger

Når man forvalter flere eiendommer som er spredt over større områder eller geografiske regioner, er det viktig å kunne få tilgang til nøyaktig informasjon så raskt som mulig. Derfor legger vi vekt på rask tilgang til informasjon med så få museklikk som mulig.



Dokumenter

I EG MainManager ligger tegninger, bilder og dokumenter i dokumentmodulen, som gjør brukerne i stand til å:

- Knytte dokumenter til objekter
- Holde oversikt over ulike dokumentversjoner
- Lagre og sortere dokumenter ved hjelp av en totrinns-klassifisering
- Administrere tilgangen til dokumenter via stedgrupper, med mer

Servicekontrakter

EG MainManagers servicekontraktmodul brukes til å administrere alle servicekontrakter knyttet til en bestemt eiendom. Brukerne kan for eksempel:

- Administrere servicekontrakter og se kontraktsstatus
- Knytte kontrakter til systemer og driftsplaner
- Rapportere sjekklister fra servicepartnere

Når man nærmer seg sluttdatoer for leasing- og leverandørkontrakter, kan det genereres påminnelser som sendes til den ansvarlige for kontrakten.

Energiadministrasjon

Energimodulen i EG MainManager er et energistyringssystem (Energy Management System/EMS) som lar deg styre og overvåke energi- og forbrukseffektiviteten for hele eiendomsporteføljen din, noe som hjelper deg med å minimere både kostnadene og miljøpåvirkningen. Den gir deg avanserte overvåkings- og analysefunksjoner som:

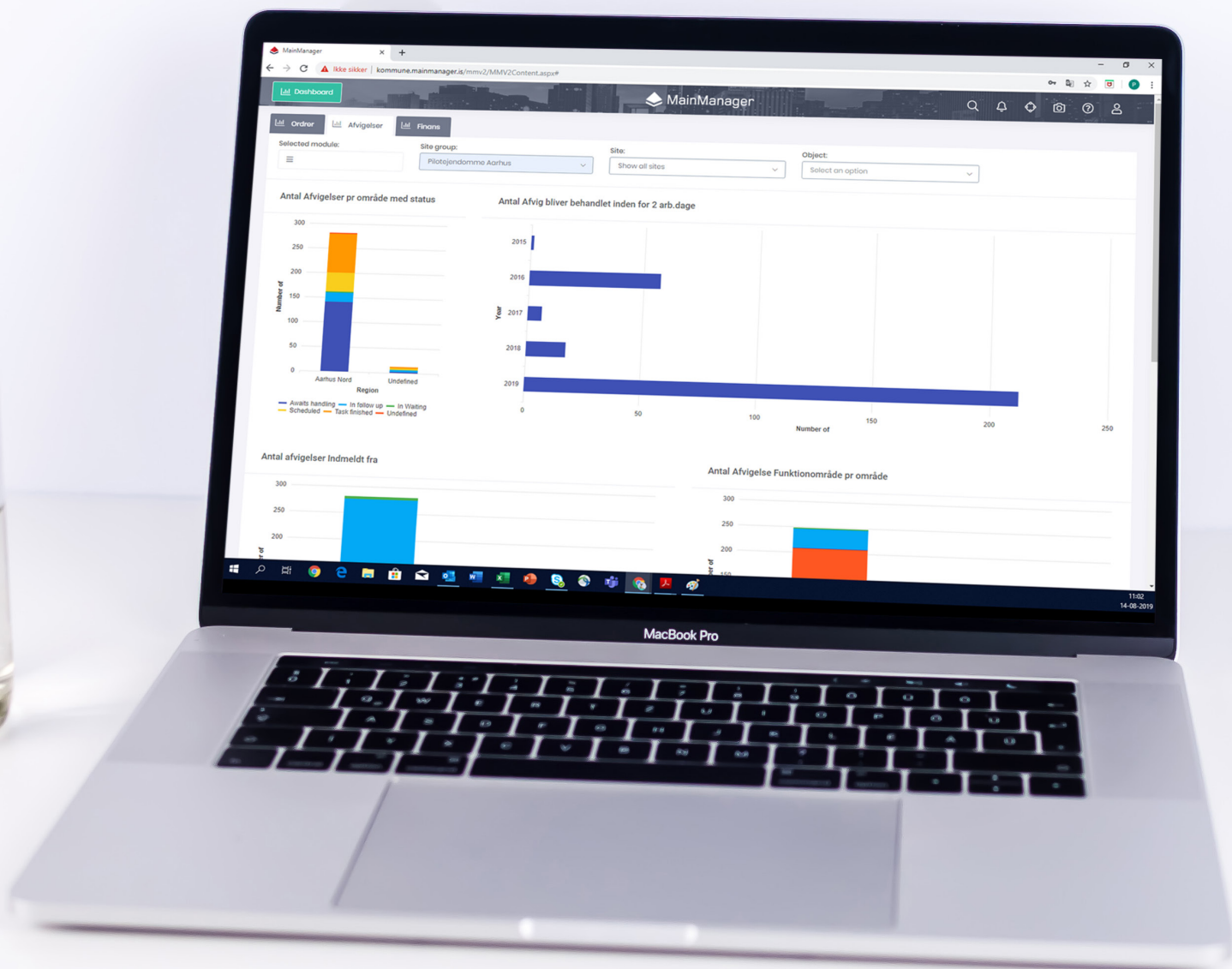
- Sammenligning av energiforbruk for porteføljen (kWh/m²)
- Forbruksutvikling over tid
- Forbruksprofiler (time, dag, uke, måned, år)
- Grad dager-korrigering
- Individuelle målinger
- Energiområder
- Referanseprofiler
- Energitemperaturplaner (ET-planer)
- CO₂-, SO₂- og NO_x -udslipp

Disse funksjonene hjelper deg med å oppdage overforbruk og identifisere muligheter for forbedring av ytelsen. Måleravlesninger kan enten importeres automatisk fra tilgjengelige datakilder eller legges inn manuelt via nettleser eller mobil enhet. Hvis bedriften din implementerer ISO50001-standarden for energistyring, kan EG MainManager være en god støtte for rapporteringsbehovene dine.

Dashboards

For at en virksomheds drift skal fungere effektivt, er det viktig å etablere målbare mål på alle nivåer i organisasjonen.

EG MainManager gjør det mulig å konvertere inndata til KPI-rapporter, der man kan bruke grafer for å visualisere utvikling og trender i sanntid, noe som gir et øyeblikksbilde av nåværende resultater i forhold til oppsatt mål. I tillegg er EG MainManager et utmerket styringsverktøy når det brukes sammen med en balansert målstyringsstrategi.

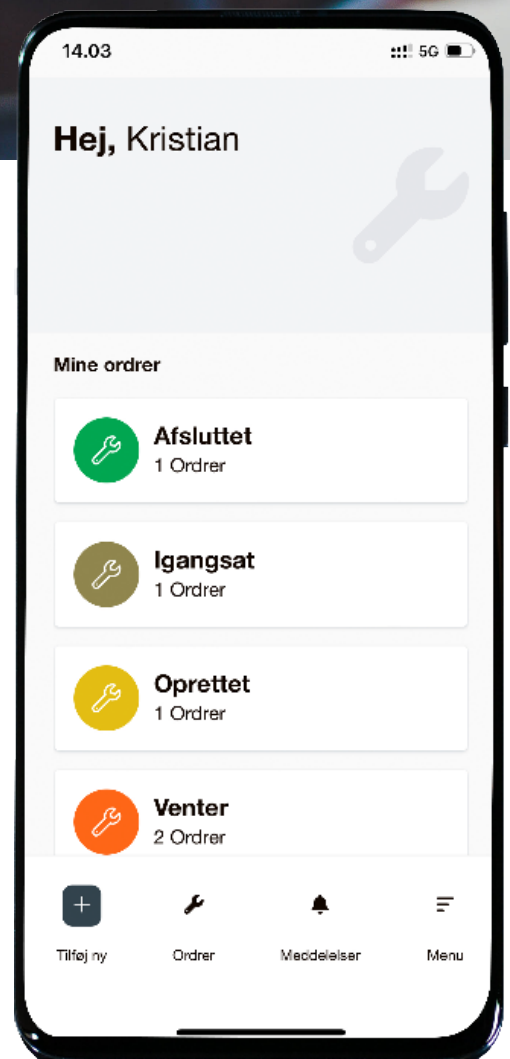




Mobil i hverdagen

Det er ingen grunn til å fylle ut data i søkefeltene når telefonen din kan skanne! Tilgang til informasjon og registrering av innmeldinger eller aktiviteter har aldri vært så enkelt. Bruk eksisterende strekkoder eller QR-koder for å gjøre arbeidet ditt enkelt og praktisk!

I dag må du kunne utføre arbeidet ditt på ulike typer enheter og på forskjellige måter. Kanskje du vil utføre en oppgave mens du er på farten: opprette arbeidsordrer på telefonen din, ta et bilde av eiendommen og legge det ved den valgte emnet osv. For å kunne imøtekomme disse behovene, har vi utviklet en EG MainManager-app.



Flere gode grunner til å velge EG MainManager:



GIS-kart gir deg muligheten til å se eiendommene dine og de tilhørende oppgavene fra et fugleperspektiv.

Oversikten bidrar til bedre planlegging og gjør det raskt å finne informasjonen du trenger.



BIM-modellene (Bygningsinformasjonsmodellering) blir skapt gjennom eiendommens design- og konstruksjonsfase.

Når de lastes opp i systemet, blir de nyttig kunnskap for eiendomsforvalteren, slik at du kan bruke 3D-modellene til å navigere i eiendommen din.

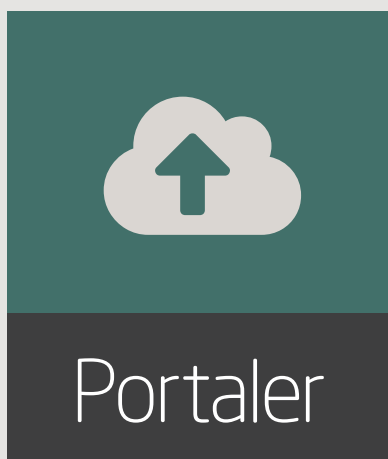
Dette gir deg en bedre visuell oversikt over oppgaver og elementer.



Bruk av 2D-tegninger lar deg visualisere arbeidet ditt og finne eiendeler.

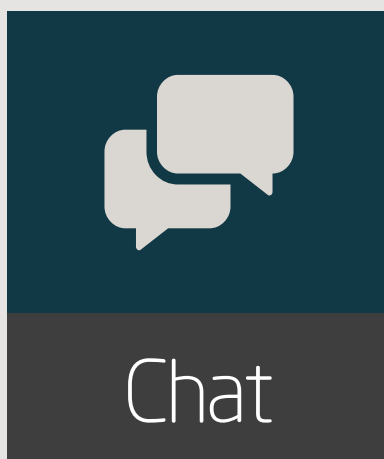
Tydelige fargekoder hjelper deg med å organisere, prioritere og overvåke statusen til bygningen din.





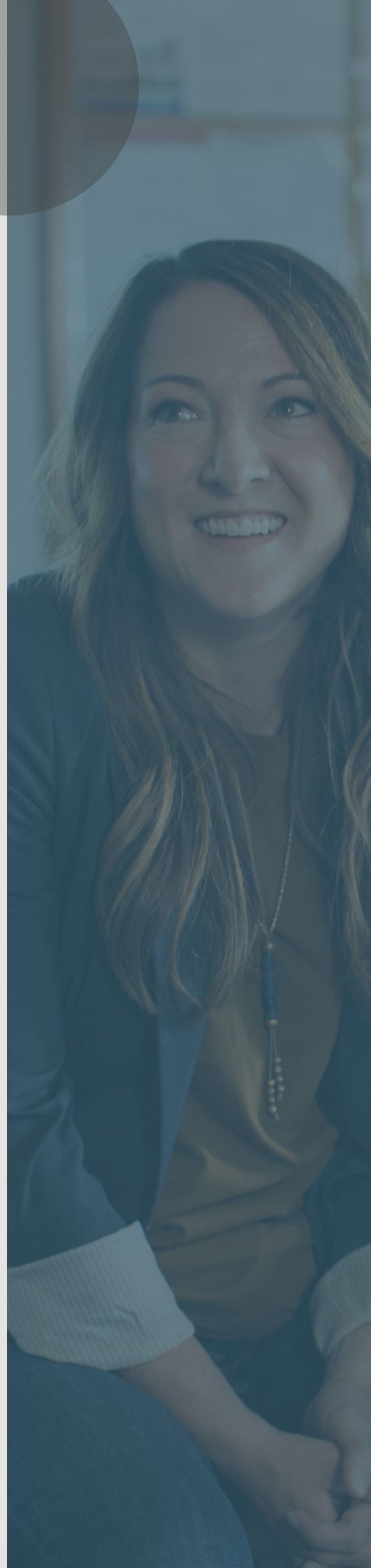
Noen av prosessene inneholder portaler med informasjon om spesifikke emner som brannforebygging, universell utforming, helse, sikkerhet, miljø og verneverdige eiendommer. Disse portalene gir eiendomsinspektøren muligheten til å overvåke og planlegge drift og vedlikehold knyttet til hver av disse aspektene.

For hver kategori kan du utføre en risikoanalyse som kan bli en del av den videre planleggingen.



Vår brukervennlige chatmodul gir deg muligheten til å kommunisere med ansatte og interessenter.

Dette gir deg muligheten til å styre og lagre viktig kommunikasjon knyttet til henvendelser og oppgaver uten å forlate appen.



Teknisk informasjon

EG MainManager er utviklet med den nyeste .NET-teknologien fra Microsoft og Microsoft SQL Server.

Programvaren er webbasert, slik at brukeren har tilgang til EG MainManager hvor som helst og når som helst - via smarttelefon, nettbrett og datamaskin. EG MainManager fungerer i følgende nettlesere:

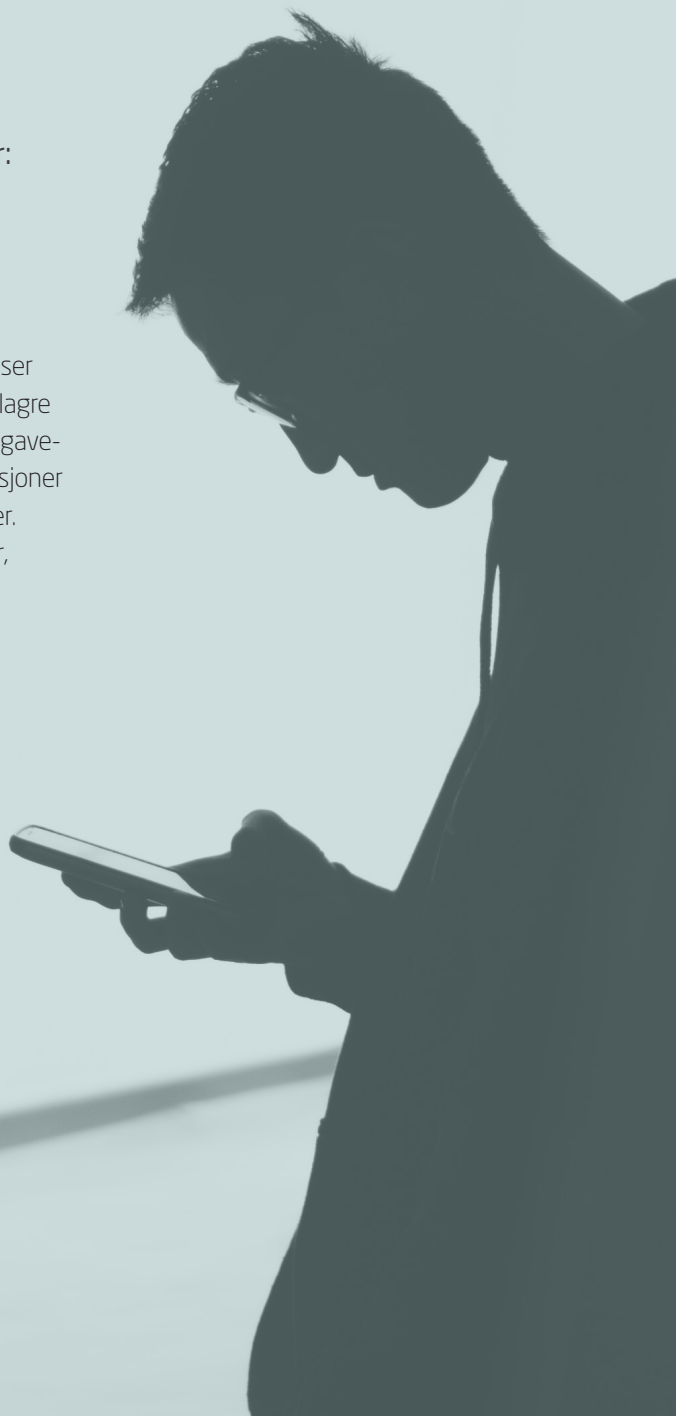
- Chrome
- EDGE
- Safari
- Firefox

Mobile plattformer for EG MainManager-appen inkluderer:

- iOS
- Android

Denne fleksibiliteten gjør at brukeren kan bruke sin foretrukne nettleser eller mobil enhet. For å gjøre det enklere for brukerne å registrere og lagre data, har vi utviklet prosesser som hjelper brukeren med å utføre oppgavene trinn for trinn. Mange prosesser har innebygde "dra og slipp"-funksjoner for å forenkle og fremskynde vedlikeholds- og registreringsprosedyrer. EG MainManager kan integreres med et bredt spekter av programmer, inkludert:

- Ejendomssystemer
- Arkiveringssystemer
- Geografiske systemer
- BIM-systemer
- Brukeradgangssystemer
- ERP-systemer





Grønn overgang

Enten du er i starten av din bærekraftsreise eller utvikler din eksisterende grønne legitimasjon til neste nivå, gjør EG MainManager-løsningen deg i stand til å jobbe mot ditt eget lokale bidrag og støtte globale mål.

1

Samle relevant informasjon

- Identifisere alle miljørårbare områder i bygningen
- Beregne bygningens varmeeffektivitet
- Beregne bygningens energieffektivitet
- Dokumentere avfallssorteringen
- Dokumentere miljøavvik
- Dokumentere bruk av m²

2

Implementere miljøvennlige prosesser

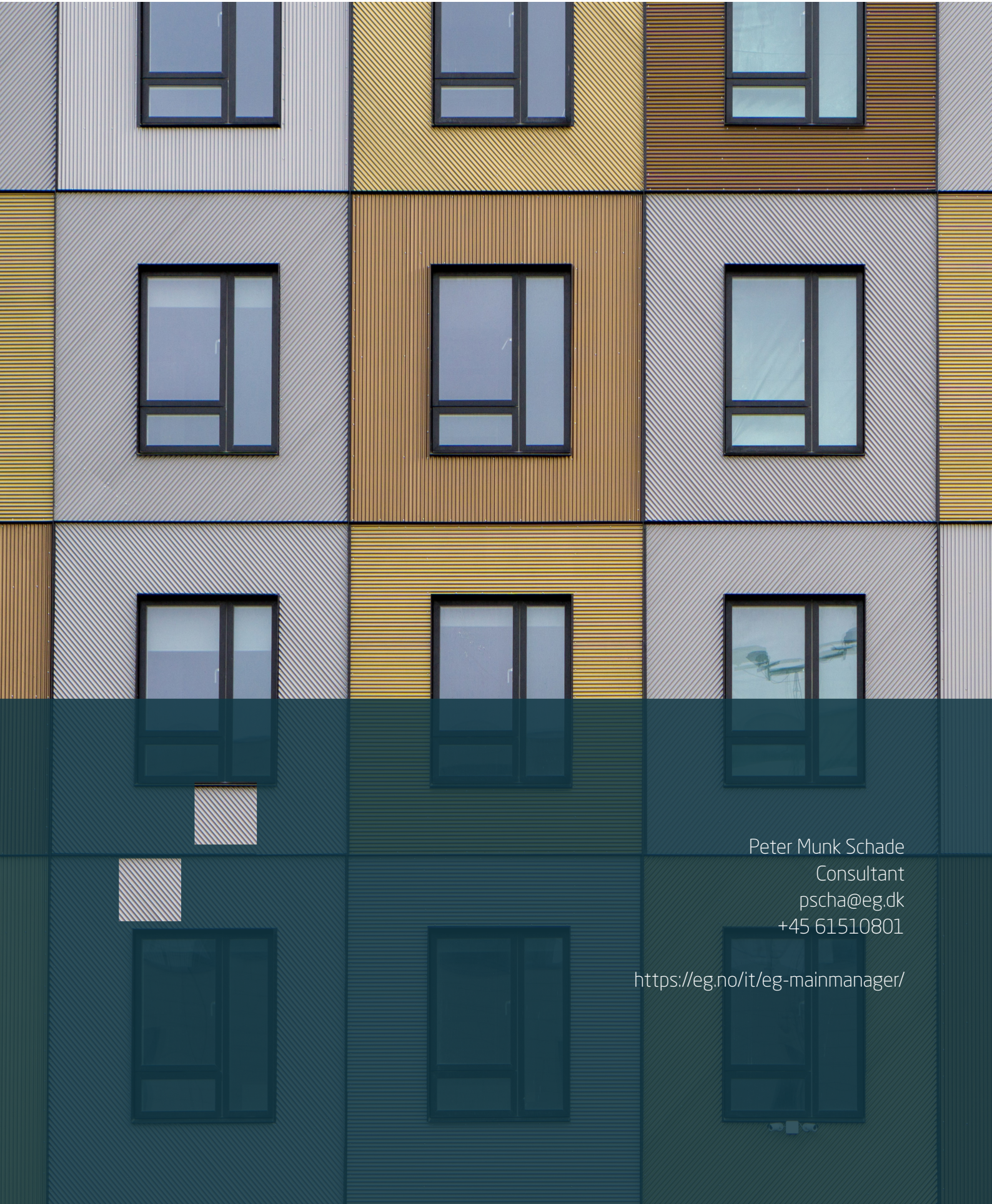
- Forberede forebyggende vedlikehold
- Implementere energistyring
- Bruke sertifiserte leverandører

3

EG MainManager, EPD og BIM

Bruk vår datamodell til å laste opp materialer med EPD-informasjon. Hver type materiale er knyttet til en bygningsklassifikasjonskode. Hvis dine BIM-modeller er kodet med samme klassifikasjonssystem, kan spesifikke material- eller produktdata tildeles objekter. Når dette er gjort enten helt eller delvis, kan EG MainManager-systemet beregne miljøpåvirkningen ved å kombinere alle EPD-verdier innenfor hver livssyklusfase.

EG MainManager



Peter Munk Schade
Consultant
pscha@eg.dk
+45 61510801

<https://eg.no/it/eg-mainmanager/>