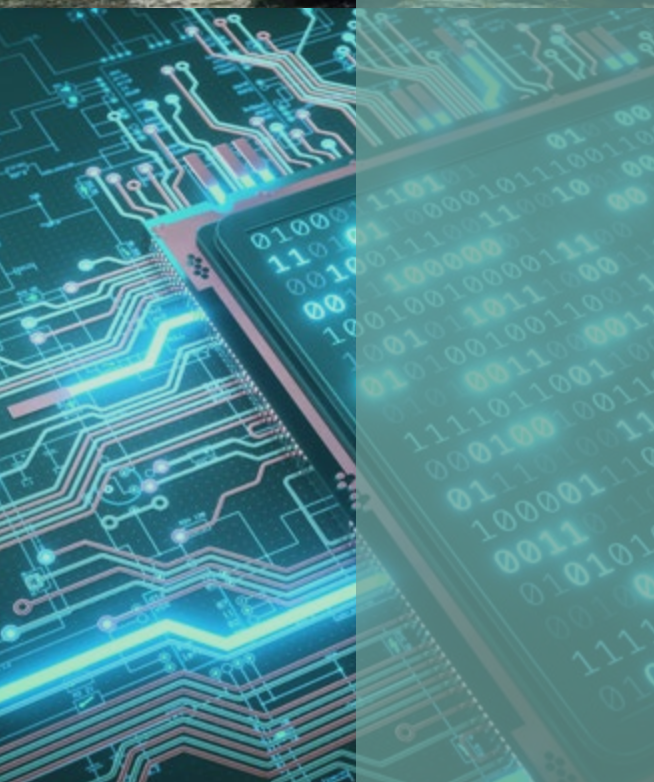




Let's go further



Digital energistyring med EG EnerKey

– få både svarte og grønne tall på bunnlinjen



Digital energistyring med EG EnerKey

EG EnerKey er en komplett løsning for digital energi- og klimastyring. Ved hjelp av automatisk datainnsamling i sanntid og kunstig intelligens sikrer løsningen at beslutningstakere, administratorer og teknikere alltid har et oppdatert og datadrevet beslutningsgrunnlag for lønnsomme energiinvesteringer med positiv effekt på CO₂-regnskapet.

Alle relevante forbruks- og CO₂-data, rapporter og analyser samles på samme sted, slik at du løpende kan overvåke og optimalisere forbruket i sanntid, samt utarbeide detaljert dokumentasjon av effekten av innsatsen, støttet av konkrete og oppdaterte data.

Systematisk registrering av forbruksdata, databaserte analyser og effektive planleggingsverktøy gjør det mulig å utarbeide og følge opp konkrete handlingssplaner samt følge med på effekten av tidligere effektivitetstiltak. Erfaringer fra kundene viser at man kan spare opptil 30 % på sitt nåværende energiforbruk.

EG EnerKey brukes av både offentlige og private bedrifter som har behov for energioptimalisering og klimareduksjoner på tvers av flere steder og bygninger.

Løsningen er ISO 50001 og ISO 14001-sertifisert.

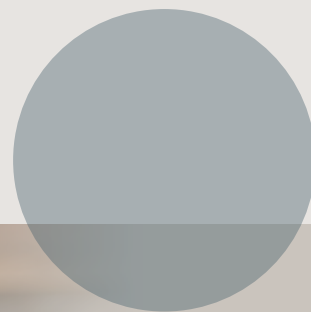
EG EnerKey arbeider for deg døgnet rundt

Kjernen i EG EnerKey er den automatiserte datainnsamlingen og den intelligente analysemotoren som samler inn og analyserer dine forbruksdata døgnet rundt – uansett om det dreier seg om energi, vann eller kjøring i firmabiler.

Den nettbaserte løsningen er satt opp for å innhente data automatisk ved kilden, for eksempel i form av målere i bygninger eller nettbasert faktureringsdata fra energiselskapet. Systemet inneholder alle relevante integrasjoner. Hvis sanntidsdata ikke kan innhentes, kan data legges inn manuelt eller beregnes automatisk basert på historiske data og deretter korrigeres.

Du kan derfor alltid se ditt nåværende forbruk og ta de beste avgjørelsene her og nå uten bruk av konsulenthjelp. Hvis det for eksempel er et uvanlig stort energiforbruk i en bygning sammenlignet med tilsvarende bygninger, kan du raskt undersøke hvorfor.

I EG EnerKey kan du også raskt løse eventuelle utfordringer med konkrete handlinger. Oppgaven med å skifte ut en defekt måler eller etterisolere en endevegg opprettes som en aktivitet i en handlingsplan. Oppgaven tildeles i systemet til teknikeren som skal utføre arbeidet. Når oppgaven er løst, kan du raskt se effekten av innsatsen i form av energibesparelser og reduksjon i CO2-utslipp. Hele arbeidsflyten håndteres og dokumenteres i løsningen, slik at du får full oversikt over innsats og effekt.



EG EnerKey er et arbeidsverktøy i hverdagen for:

CFO

ESG-ansvarlig

EG EnerKey

Eiendomsansvarlig

Teknisk personale

Den økonomiansvarlige:

Full oversikt over driftskostnader og mulighetene for besparelser ved energiinvesteringer.

Den eiendomsansvarlige:

Full oversikt over hele eiendomsporteføljen, forbruket for de enkelte enhetene samt avvik og muligheter for optimalisering.

Den miljøansvarlige:

Full oversikt over aktuelle forbruksdata og CO2-utslipp, samt mulighetene for klimainvesteringer.

Teknisk personale:

Full oversikt over arbeidsoppgaver og effekten av innsatsen.

Alle nødvendige funksjoner og integrasjoner

Med EG EnerKey får du samlet de sentrale funksjonene i det daglige arbeidet med energistyring og klimatiltak.

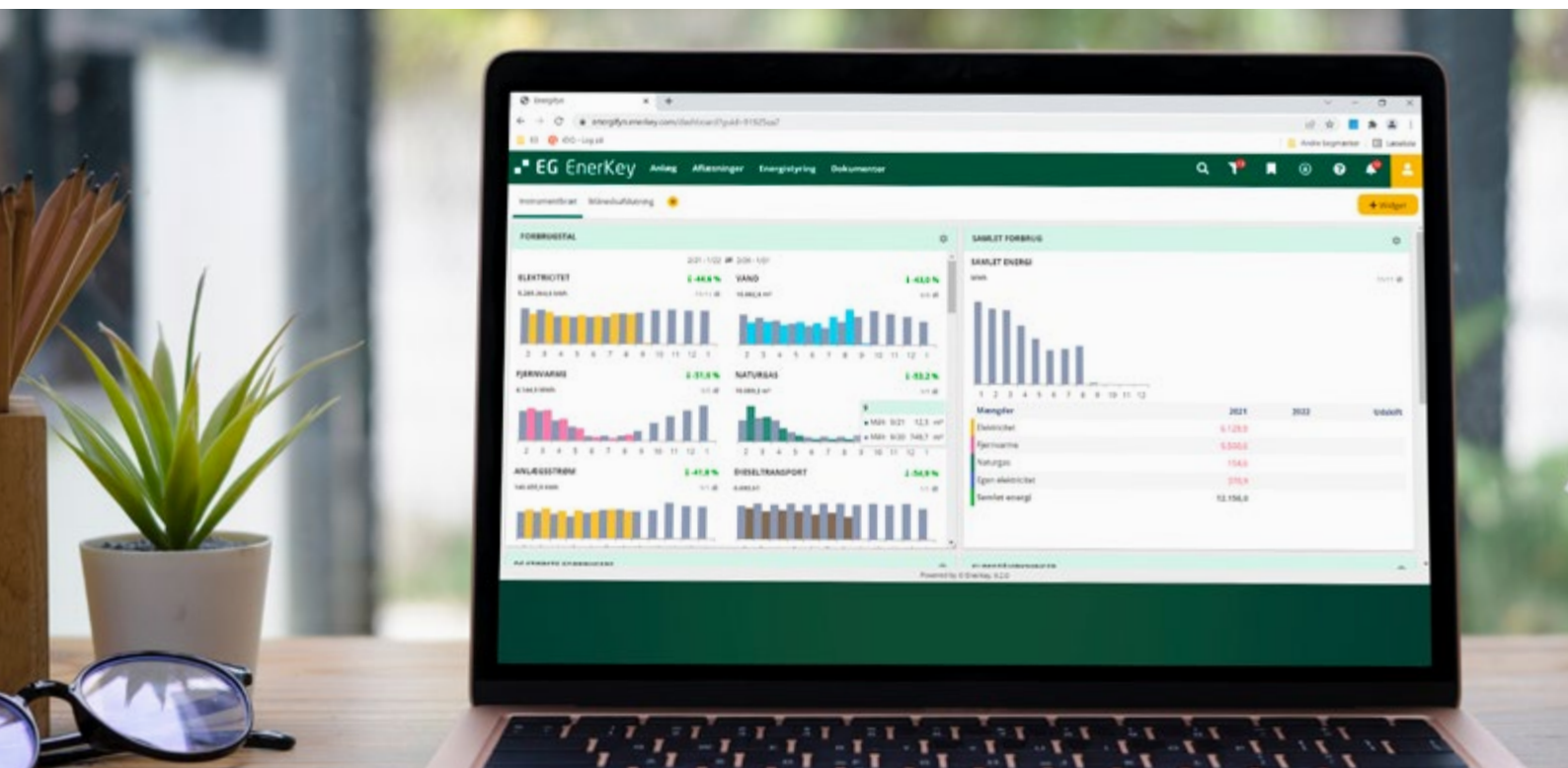
I ett og samme system samler du inn løpende driftsdata, analyserer data, utarbeider handlingsplaner, delegerer arbeidsoppgaver, samler effekten av innsatsen, drar nytte av de rapportene som gir oversikt over økonomi, ressursforbruk og CO₂-utslipp, og får et datadrevet beslutningsgrunnlag for energiinvesteringer som både tar hensyn til økonomien og bedriftens CO₂-regnskap.

Ditt personlige dashboard

Det første du møter i EG EnerKey er ditt eget individuelt oppsatte dashboard som viser deg akkurat den informasjonen

du trenger. Her kan du for eksempel få en samlet oversikt over forbruket av utvalgte ressurser som strøm, vann og varme i alle bygg og enheter eller spesifikke data for eiendommen du har ansvar for.

Uansett om du har valgt den store oversikten over hele porteføljen eller en enkelt eiendom, kan du raskt skifte visning. Hvis det i perioder er behov for spesielt fokus på et bestemt område, er det enkelt å endre og tilpasse dashboardet til ditt aktuelle behov.



Fra den store oversikten til den detaljerte innsikten

Enten du har 500 eller 5000 kvadratmeter fordelt på mange eller få bygninger, bestemmer du selv hvor detaljert datainnsamlingen skal være. Hver bygning eller hvert rom kan opprettes som et anlegg der du registrerer akkurat den informasjonen du trenger for å kunne overvåke og styre bygningene dine.

Hvis du trenger å vite hvor kjøleskapene står og hva temperaturen er i de enkelte lokalene, oppretter du målepunktene slik at du deretter kan sammenligne og analysere data i den enkelte bygningen og i hele eiendomsporteføljen.



The screenshot displays the EG EnerKey software interface. The top navigation bar includes 'Anlag', 'Affæsnings', 'Energistyring', and 'Dokumenter'. The main content area shows a table with columns for 'Anlag', 'Trend', and 'Sammenligning'. The table lists various buildings and facilities, including 'Boligblok 1' through 'Boligblok 5', 'Folkeskole', 'Kommersielt center', 'Kontorbygning', 'Kontorbygning 2', 'Planteskole', 'Spild', 'Sværmetall', and 'Transportere'. The interface also features a sidebar with filters for 'Forbrug', 'Transport', and 'Affald'.

Anlag	Trend	Sammenligning
Boligblok 1		
Boligblok 2		
Boligblok 3		
Boligblok 4		
Boligblok 5		
Folkeskole		
Kommersielt center		
Kontorbygning		
Kontorbygning 2		
Planteskole		
Spild		
Sværmetall		
Transportere		
Samlet		



Kort fra observasjon til handling

I EG EnerKey har du mulighet til å sammenligne anlegg på tvers av eiendomsporteføljen og i forhold til andre lignende anlegg hos andre brukere av EG EnerKey.

Når du oppretter et anlegg, starter du med å oppgi en rekke stamdata som kvadratmeter, bruksformål, varmekilde og isoleringsgrad. Samtidig kan du laste opp annen viktig informasjon på det enkelte anleggets stamkort, som for eksempel detaljerte plantegninger.

Den detaljerte registreringen av det enkelte anlegget betyr at du i ettertid kan sammenligne anleggets forbruk med forbruket til tilsvarende anlegg. På bakgrunn av sammenligningen med tilsvarende anlegg kan EG EnerKey både advare deg om unormalt forbruk og komme med forslag til hvordan du kan optimalisere driften.

Systemet inneholder også et oppgavestyringssystem, hvor du raskt kan omsette forslaget til en innsats på en konkret arbeidsoppgave, som sendes til teknikeren som skal utføre arbeidet.

Når arbeidet er fullført, er det mulig å følge effekten av innsatsen helt til døren. På den måten kan du enkelt vise hva konsekvensen av investeringen har vært på både energiforbruket, økonomien og CO₂-utslippet.



DRIFTOPTIMERING AV VENTILATION (ID: 86049) EG EnerKey

Basisinformasjon

Handlingsformål *	Mengde	Måler
Bulgstikk 1	Elektrisk	Innet valgt...
Type *	Utløsesbase *	Status *
Energiopbevarer	Forlag	Underliggende er påkravet

Effekt starter den:

Effekt stopper den:

Tittel * (maks 255 tegn)
Driftsoptimering av ventilasjon

Ejerskab:

Beskrivelse
Ventilasjonen kører tilfredsstillende mange timer etter arbeidsstoppet.

Rediger handlingsdata
Opprettet den: 17.2.2022 14:13 (Opprettet af Lotte Jensen)
Opdatert den: 17.2.2022 14:13 (Opdatert af Lotte Jensen)

Klassifisering

- Oplysninger om investering og besparelser
- Rapportering
- Dokumenter

Slett Gem

Mye mer enn strøm, vann og varme

Med EG EnerKey kan du overvåke mer enn 90 forskjellige forbrukstyper, alt fra tradisjonelle forbrukstyper som strøm, vann og varme til for eksempel avfall som brytes ned til bestemte typer avfall som glass, metall og plast.

I EG EnerKey kan du sette mål for de enkelte forbrukstypene. Mål kan settes basert på informasjon som budsjetter, energisparemål og simulert forbruk.



2021-1/22 vs 2020-1/21

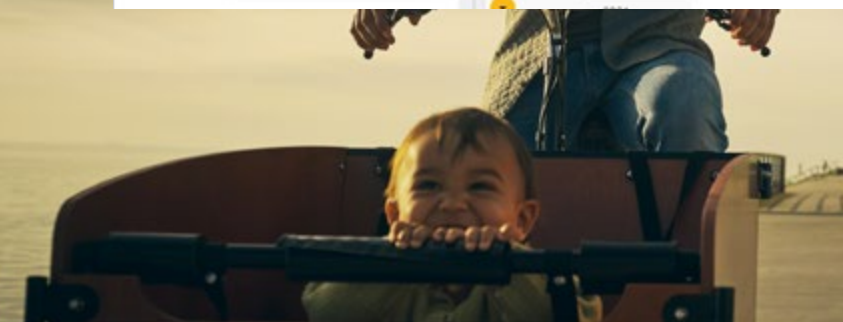
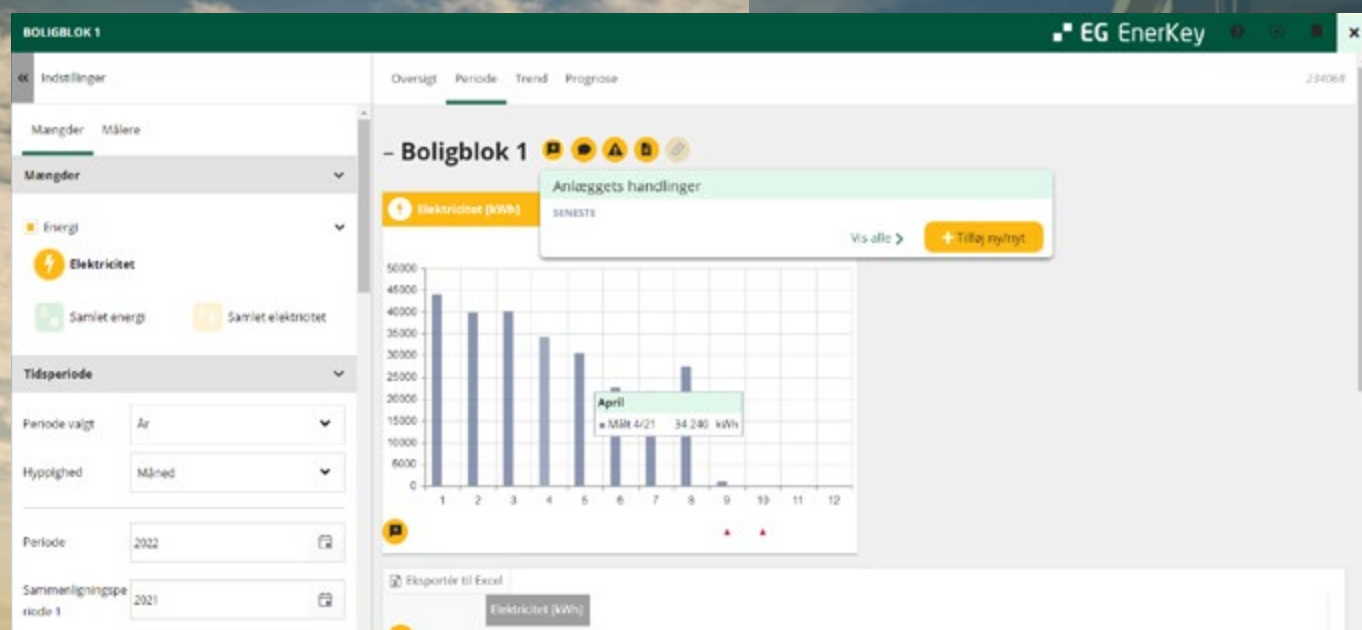


Sammenhengen mellom forbruk og økonomi

Nøkkelen til den høye datakvaliteten i EG EnerKey er automatisk innsamling av data fra kilden. Data samles for eksempel inn direkte fra sensorer og målere på de fysiske stedene eller fra forsynings- og energiselskaperens forbruksdata.

Hvis dere har forbruk der det ikke er mulig å innhente data automatisk fra egne målinger eller leverandøren, kan dere legge inn data manuelt basert på for eksempel fakturaer. Forbruket kan også beregnes automatisk basert på tidligere eller forventet forbruk.

Kostnadene ser du i EG EnerKey sammen med forbruksdataene. Det gir en samlet oversikt over samspillet mellom kostnader og forbruk. Systemet inneholder også et budsjettverktøy, som gjør det mulig å utarbeide prognoser basert på faktisk forbruk og kostnader. Dataene viser den faktiske kostnadseffekten av energieffektiviseringstiltak.



Digital energistyring av alle anlegg og forbrukstyper

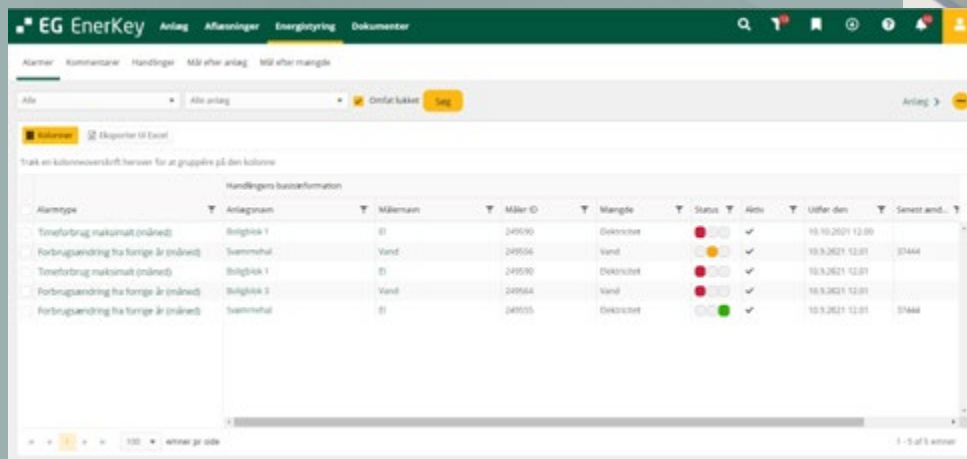
Når du har opprettet anleggene i EG EnerKey, har du en unik oversikt over forbruket i sanntid, der du hele tiden kan optimalisere forbruket ned til det enkelte kontoret.

Når du konfigurerer systemet, kan du enkelt selv definere hvor varmt det skal være på kontoret og hvor kaldt det skal være på kjølerommet.

Systemet varsler deg hvis temperaturvariasjonene ligger utenfor de akseptable grenseverdiene eller forbruket på annen måte avviker fra normalen, slik at du raskt kan oppdage om en termostat er defekt eller kjøleanlegget er ute av drift.

Driftsovervåkingen gjelder alle forbrukstyper, slik at du kan få en advarsel dersom vannforbruket plutselig øker eller antall kjørte kilometer i firmabilene endrer seg betydelig.

Du får tilsendt varselet via e-post, og alle advarsler finner du også i EG EnerKey sammen med forbruksdataene, på dashbordet og i energistyringsverktøyet.



EG EnerKey Anlegg Aftersalg Energistyring Dokumenter

Kortene Kommentarer Handlinger Mål etter anlegg Mål etter mångde

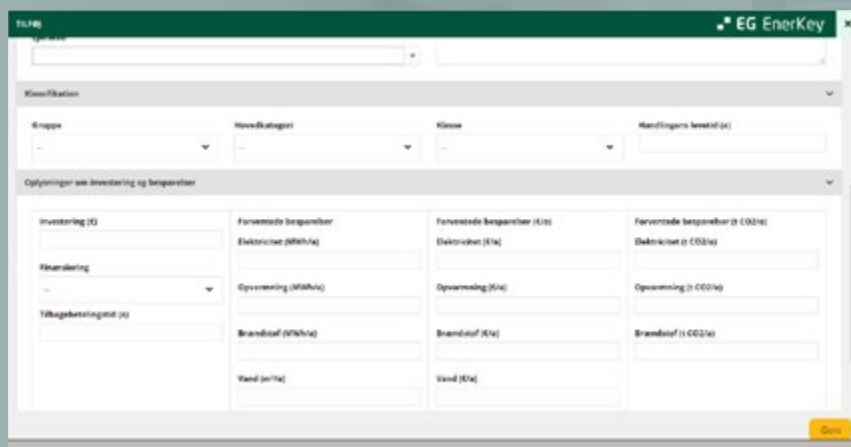
Alle Alle anlegg Omfar lukket Logg Anlegg

Eksperte til Excel

Trakk en kolonneoverskrift herover for å gruppere på den kolonne

Alarntype	Anleggnavn	Målernavn	Måler ID	Mångde	Status	Alert	Utfør den	Sensert end...
Toneforbrag maksimalt (måned)	Bulgørsk 1	IS	249590	Dekretiser	🔴	✓	10.10.2021 12:00	
Forbrugsavvikling fra forrige år (måned)	Summershal	Vand	249596	Vand	🟡	✓	10.9.2021 12:01	37444
Toneforbrag maksimalt (måned)	Bulgørsk 1	IS	249590	Dekretiser	🔴	✓	10.9.2021 12:01	
Forbrugsavvikling fra forrige år (måned)	Bulgørsk 2	Vand	249564	Vand	🔴	✓	10.9.2021 12:01	
Forbrugsavvikling fra forrige år (måned)	Summershal	IS	249555	Dekretiser	🟢	✓	10.9.2021 12:01	37444

1 - 5 of 5 sider



EG EnerKey

Klassifisering

Gruppe: -- Hovedkategorien: -- Klasse: -- Handlingens level (4)

Opplysninger om inventering og besparelser

Investering (ID)	Førvestede besparelser	Førvestede besparelser (K1)	Førvestede besparelser (CO2)
Elektroner (MWh/a)	Elektroner (MWh/a)	Dekretiser (K1)	Dekretiser (CO2/a)
Behandling	Oppvarming (MWh/a)	Oppvarming (K1)	Oppvarming (CO2/a)
Villegjørelser (a)	Brandstøff (MWh/a)	Brandstøff (K1)	Brandstøff (CO2/a)
	Vand (MWh/a)	Vand (K1)	

Save

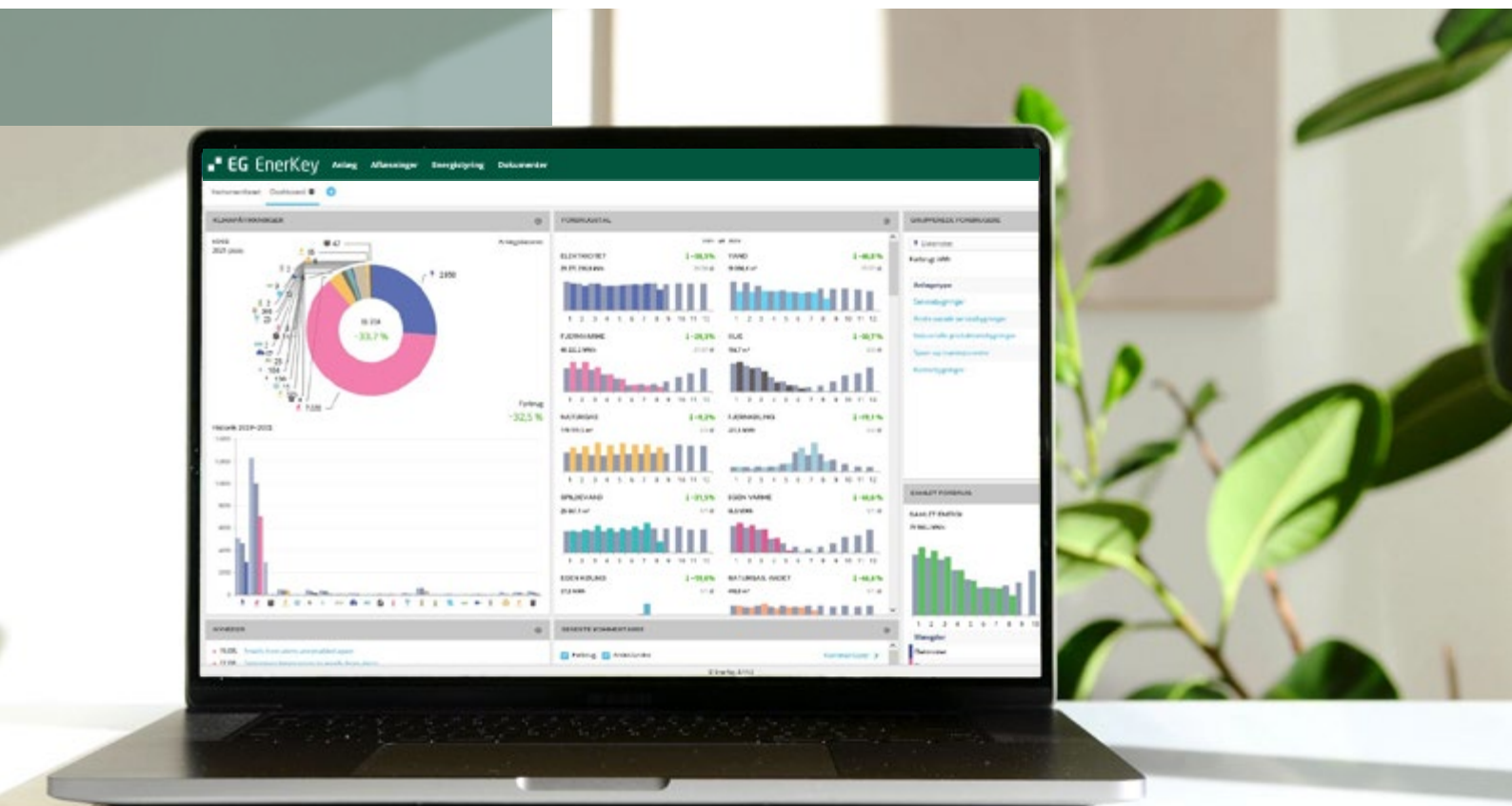




La den kunstige intelligensen EG Ines gjøre jobben

Med AI-modulen Ines for EG EnerKey får du en løpende og intelligent overvåking av forbruk og automatiske forslag til forbruks-optimalisering. Alt presentert i et enkelt og oversiktlig grafisk format med mulighet for å dykke ned i de konkrete tallene.

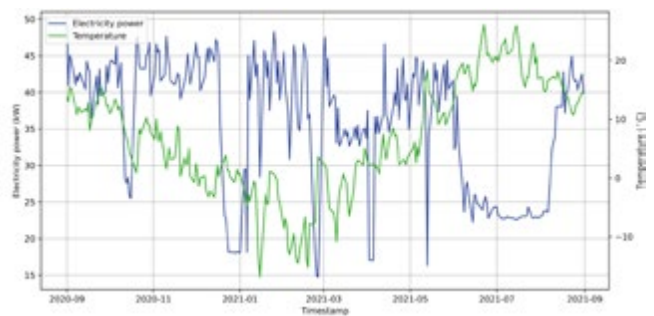
EG Ines identifiserer automatisk mulighetene for energioptimalisering og reduksjon av CO₂-utslipp på bakgrunn av aktuelle forbruchsdata, og tar dermed over det manuelle analysearbeidet som normalt ble utført av energikonsulenter.



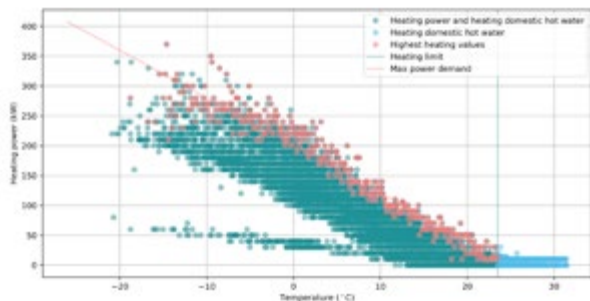


Ines Ventilasjonsanalyse gir deg detaljert innsikt i driften av ventilasjonssystemet og kommer med forslag til hvordan du kan optimalisere tidsplanene for det enkelte anlegget i den enkelte bygningen.

Ines Varmeforbruk analyserer varmekildene dine og sammenligner dem med aktuelle data fra tilsvarende bygninger. Der analysen avslører unormale verdier, foreslår Ines den mest sannsynlige årsaken og kommer med konstruktive og konkrete forslag til hvordan du kan løse problemet.



Heating limit: 25.5 °C
Max power demand: 407.46 kW, 97.367 kWh



Ines Heating Power Analytics analyserer og måler automatisk ønsket innetemperatur og maksimalt energibruk i forhold til utetemperaturen.

Ines Smart Benchmarking gjør det mulig å sammenligne energiforbruket og nøkkeltallene for energiforbruket i eiendomsporteføljen med tilsvarende bygninger i hele EnerKey-databasen, som rommer mer enn 20 000 lokasjoner.



De tiltakene som Ines foreslår, blir automatisk overført til energistyringsverktøyet i EG EnerKey.



Dokumentene dine er bare et klikk unna

Hvor er forbruksoversikten fra april? Hvem har listen over oppussingsoppgavene vi utførte i fjor? Med EG EnerKey får du samlet alle viktige rapporter, håndbøker og revisjonserklæringer på ett sted. Derfor er det alltid enkelt og raskt å finne dokumentasjon og dele kunnskap med andre i organisasjonen.

I dokumentarkivet kan du laste opp og søke etter all informasjon som er knyttet til eiendommene dine, for eksempel energimerker, energitilsynsrapporter eller plantegninger.



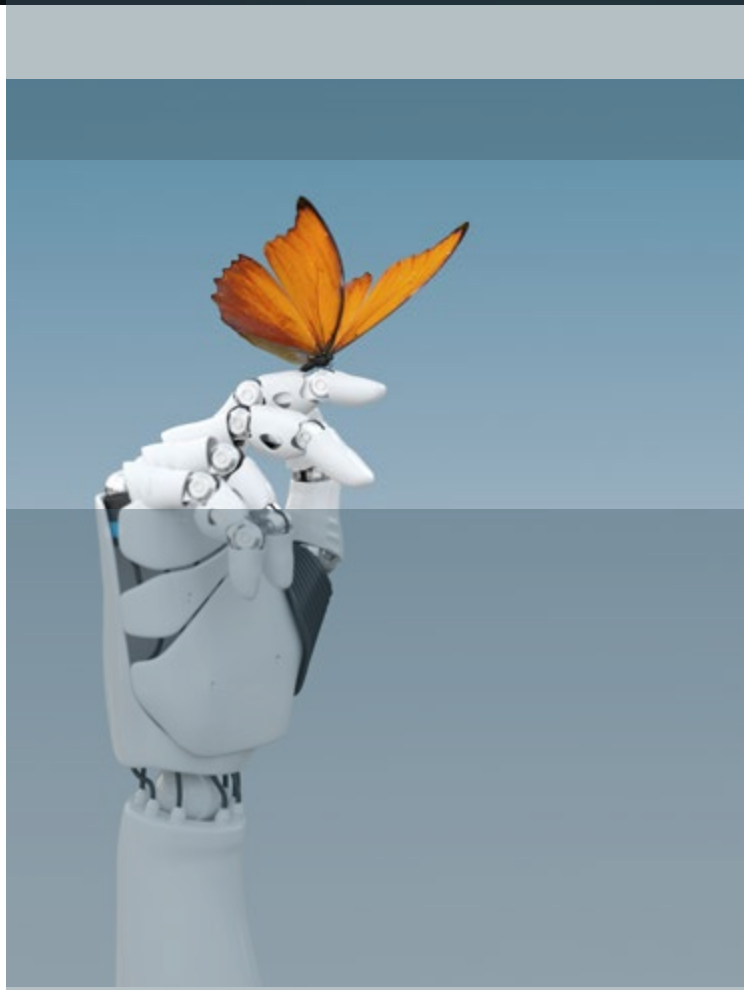


Samarbeid og integrasjoner er en hjertesak

Enkel integrasjon og samarbeid med andre systemer og leverandører er blant EG EnerKeys kjerneverdier. EG EnerKey har for øyeblikket over 80 integrasjoner og grensesnitt som gjør det mulig å hente data fra mer enn 100 000 forskjellige typer målere og andre enheter.

Via verktøy som DataAPI, SSO, Electronic Invoices og direkte dataoverføring integrerer løsningen til for eksempel Data-Hubben, energiselskapenes egne systemer, automatiske målere og sensorer, ERP- og avregningssystemer og alle andre kilder til faktiske data om ressursforbruket – uansett hvilken forbrukstype det dreier seg om.

Vi utvikler kontinuerlig nye integrasjoner og grensesnitt etter behov.



Support – når du trenger det

Som kunde hos EG har du alltid mulighet til å kontakte våre profesjonelle og lett tilgjengelige supportmedarbeidere. Medarbeiderne kjenner til løsningen eller kan raskt finne frem til akkurat den medarbeideren som kan hjelpe deg videre i arbeidet.

Her finner du vår supportside www.eg.no/support

(Minst) tre gode grunner til å velge EG EnerKey

1

Brukervennlig

- Individuelt oppsett av dashbord og enkelt å bruke i hverdagen
- Intuitivt system uten krav til spesialkompetanse hos brukerne
- Automatisert datainnsamling reduserer manuelt arbeid
- Enkelt å endre/redigere i innstillinger..

2

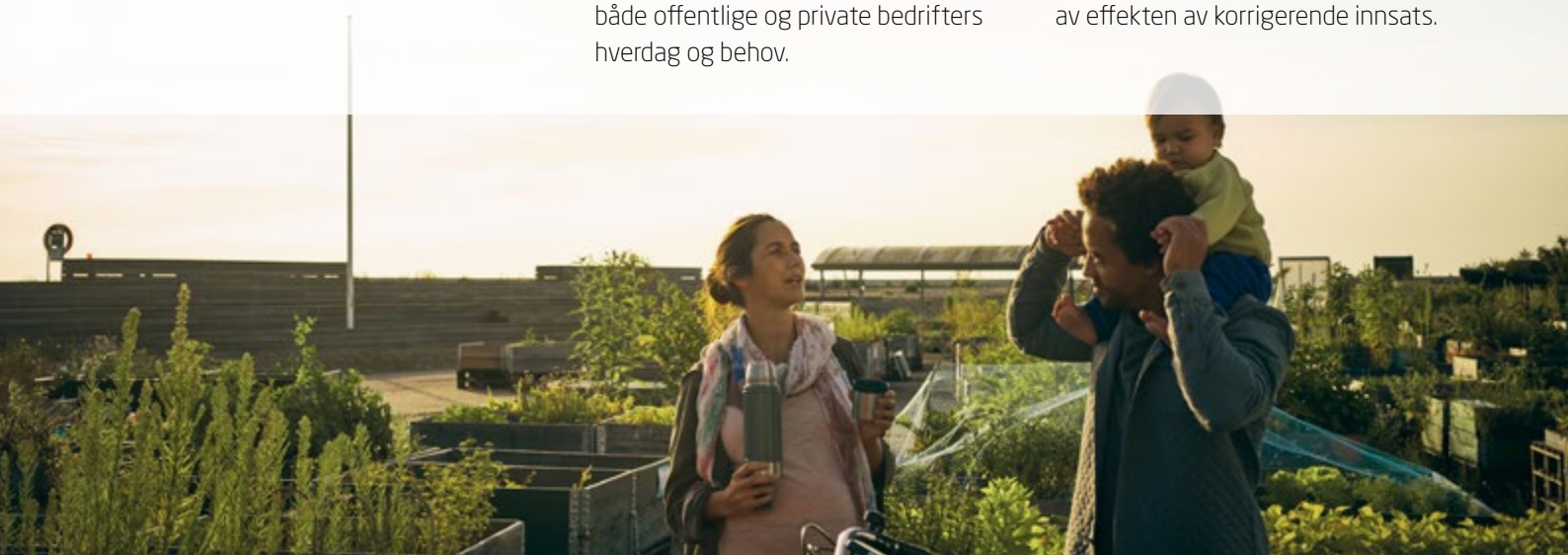
Fleksibelt

- Enkelt å legge til nye anlegg og enheter
- Kom raskt i gang med det mest relevante og ta i bruk flere funksjoner etter behov
- Velg mellom 90+ ressurstyper
- Arbeidsflyter og standarder støtter både offentlige og private bedrifters hverdag og behov.

3

Intelligent

- Skaper datadrevet beslutningsgrunnlag
- Alltid oppdaterte data
- Analyser og kostnadsnytteanalyser basert på kunstig intelligens
- Skaper sammenheng i data fra registrering av forbruk til dokumentasjon av effekten av korrigerende innsats.



Kundene sier ...

Vi er på god vei til å nå målene. Kesko er blant de fremste innen energisparing. Et langt samarbeid med EG EnerKey har generert årlige besparelser på fem millioner euro.

Matti Kalervo, direktør for bedriftsansvar i Kesko PLC

Kesko er en av Nordens største detaljhandelskjeder med ca. 1 800 butikker. Siden 2005 har Kesko Corporation vært på Corporate Knights-listen, Global 100 Most Sustainable Corporations in the World. Målet for Kesko er å redusere det totale energiforbruket med minst 7,5 % innen 2025.

EG EnerKey fungerer utmerket når du raskt vil kartlegge det totale forbruket, for eksempel for å finne ut hvor de største avvikene er. Resultatene av overvåkingen støtter hele rapporteringsprosessen vår, og noe av informasjonen blir brukt i hele selskapet. Overvåking av energiforbruket fører ikke bare til økonomiske resultater. Med EG EnerKey kan vi identifisere andre muligheter for energistyring og overvåke effekten av energieffektiviseringstiltakene.

Johanna Kivelä, leder for bærekraft i Technopolis

Technopolis leverer effektive og fleksible kontorer. De driver 16 kontorbygg med 1 400 bedrifter i seks europeiske land.

Å vedlikeholde en så stor eiendomsmasse, koordinere og reparere ville ikke vært mulig uten en elektronisk servicebok. EG EnerKey gjør det mulig å oppdage forbruksavvik i nesten sanntid. I tillegg kan vi se hele eiendomsmassen i stedet for bare én eiendom om gangen, noe som forbedrer effektiviteten. I praksis fungerer systemene svært godt sammen. Det er et absolutt krav i eiendomsadministrasjonen å kunne bytte fra servicebok til energistyringssystemet, alt med én innlogging.»

Jouni Arola, Director of Facilities i Lahti kommune

Lahti Sør-Finland ble i 2021 hedret som European Green Capital. Lahti har en eiendomsportefølje på ca. 520 000 kvadratmeter næringslokaler og investerer hvert år i nye byggeprosjekter for ca. 300 millioner kroner.

Vi ønsker å redusere energiforbruket med ca. 10 % i løpet av noen år. Vi håper at EG EnerKey kan støtte løsningen i vårt daglige energiarbeid og ikke bare effektivisere energiforbruket, men også utvikle driften slik at vi overholder reglene i loven om energieffektivitet.

Jouni Erkkilä, kvalitets- og miljøkoordinator i Consolis Parma

Consolis Parma er en av de største europeiske produsentene av prefabrikkerte betongløsninger til bygge- og forsyningssektoren med 10 000 ansatte og 20 bedrifter i 17 land.

All we need is less

Vi ønsker å hjelpe alle til å være mer bærekraftige og redusere miljøpåvirkningen, slik at vi sammen kan redusere klimaendringene. Ved å samarbeide kan vi oppnå mindre avfall, færre utslipp, mindre energiforbruk og en større positiv innvirkning på klimaet vårt.

Alt vi trenger er mindre.

Les mer om EG EnerKey www.eg.no/it/eg-enerkey



MINDRE UTSLIPP



MINDRE AVFALL



100 % DATADREVET
BÆREKRAFT



LAVERE
ENERGIFORBRUK



MINDRE
RESSURSFORBRUK



ØKT PRODUKTIVITET
OG EFFEKT



Jussi Kaasalainen

Senior Sales Manager

juska@eg.fi

+358 672 3313

Emil Moland

Sales Executive

emmol@eg.no

+47 917 43 825

www.eg.no